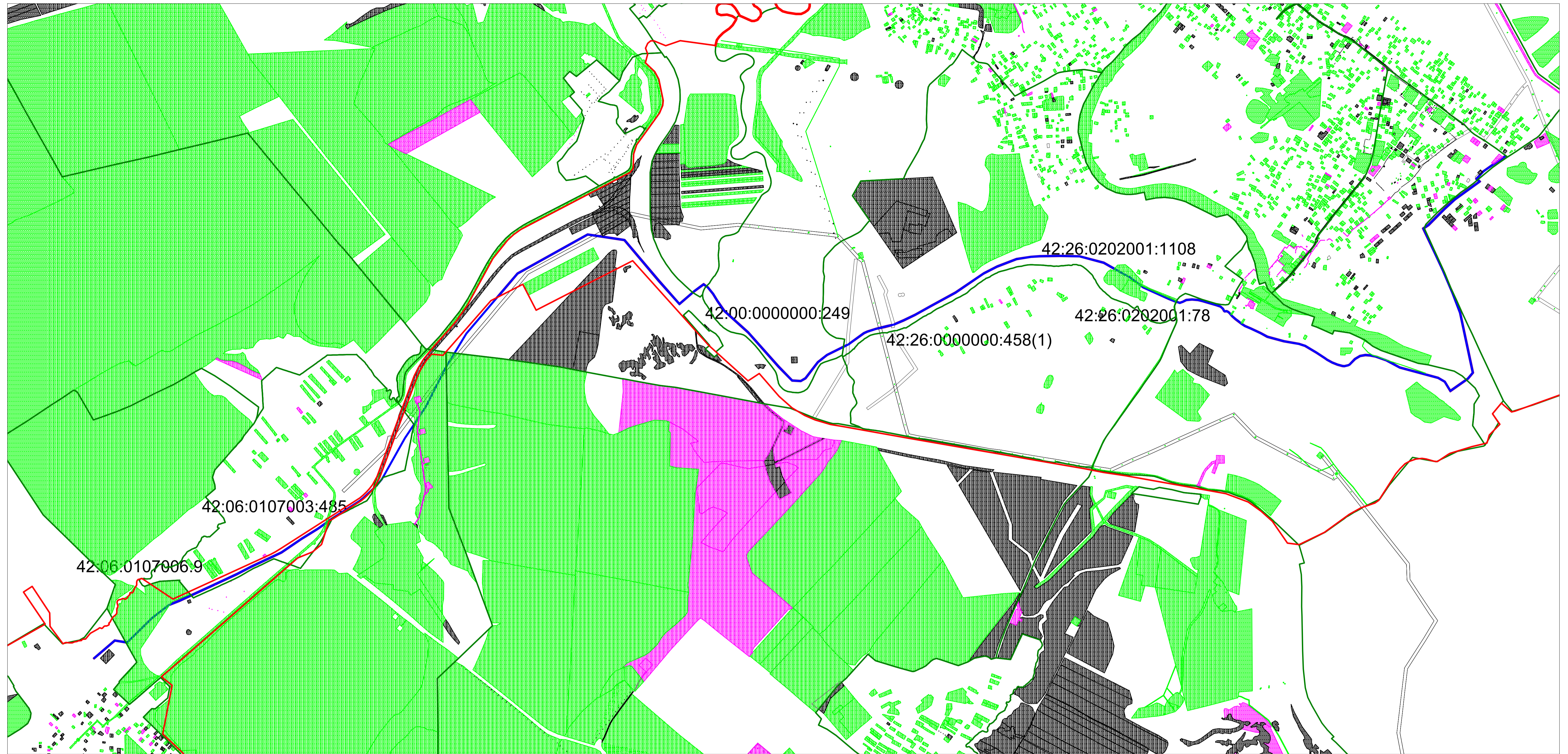


ПРОЕКТ ГРАНИЦ ЗЕМЕЛЬНОГО УЧАСТКА НА КАДАСТРОВОМ ПЛАНЕ ТЕРРИТОРИИ



Согласовано:

Глава Ленинск-Кузнецкого городского округа

В.Н. Телегин

печать, подпись

Условные обозначения:

- граница земельного участка площадью 175 613 м.кв. под строительство водопровода

- водопровод

- граница муниципального образования "Ленинск-Кузнецкий городской округ"

- зона санитарной охраны источников водоснабжения и водопроводов хозяйственно-питьевого назначения

- фрагмент участка с К№ 42:06:0107006:9 площадью 6018 м.кв. подлежащий заключению аренды на момент строительства водопровода

- фрагмент участка с К№ 42:06:0107003:485 площадью 332 м.кв. подлежащий заключению аренды на момент строительства водопровода

- фрагмент участка с К№ 42:00:0000000:249 площадью 357 м.кв. подлежащий заключению аренды на момент строительства водопровода

- фрагмент участка с К№ 42:26:0000000:458 площадью 359 м.кв. подлежащий заключению аренды на момент строительства водопровода

- фрагмент участка с К№ 42:26:0202001:1108 площадью 2961 м.кв. подлежащий заключению аренды на момент строительства водопровода

- фрагмент участка с К№ 42:26:0202001:78 площадью 97 м.кв. подлежащий заключению аренды на момент строительства водопровода

				Заказчик: Комитет по управлению муниципальным имуществом Администрации Ленинск-Кузнецкого городского округа				
Изм.	Лист	№ документа	Подпись	Дата	Немеровская обл., Ленинск-Кузнецкий	Изм.	Масса	Масштаб
				2014		Лист 1	Листов 1	
Зам.ген.дир		Суменов В.И.		13.10				
Исполнитель		Митина Н.Е.						
				Схема расположения земельного участка Масштаб 1:20000				
				ГП КО "ЦТИ Немеровской области"				